



Appartement  
Paris 15ème

UN  
APPARTEMENT  
PARISIEN

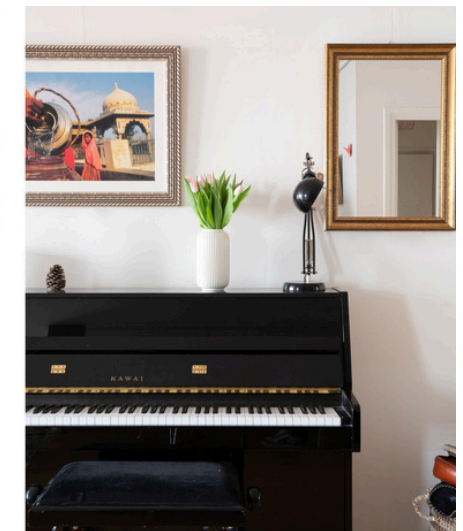
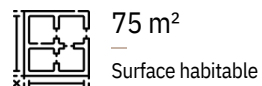
# Appartement au plan optimisé, avec balcon et au calme absolu

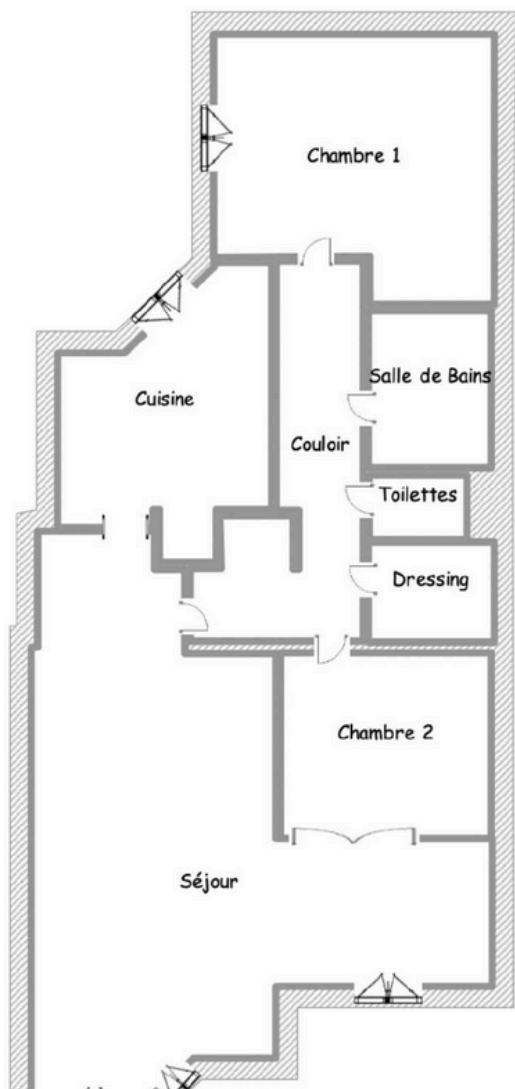
795 000 €HAI (Honoraires d'Agence Inclus)

A proximité de la rue Saint-Charles, dans une rue calme peu circulante. Au 3ème étage par ascenseur d'un immeuble semi-récent, un appartement lumineux et traversant de 75m<sup>2</sup> avec balcon.

Ce bien se compose d'un double-séjour, de 2 chambres, d'une cuisine indépendante aménagée, d'une salle de bains, d'un toilette indépendant. Une cave complète ce bien ainsi qu'une place de parking dans l'immeuble en supplément du prix.

Nombreux rangements, plan optimisé, balcon et calme absolu dans un quartier dynamique du 15ème arrondissement.  
Un parking est disponible dans l'immeuble.





Parties de l'immeuble bâties visitées	Superficie privative au sens Carrez	Surface au sol	Commentaires
Entrée / Séjour	23.65	23.65	
Cuisine	8.82	8.82	
Salle à manger	6.18	6.18	
Loggia	0	3.27	
Dégagement	8.04	8.04	
Chambre 1	13.32	13.32	
Salle de bain	3.71	3.71	
Wc	1.22	1.22	
Dressing	2.44	2.44	
Chambre 2	7.7	7.7	

Superficie privative en m<sup>2</sup> du ou des lot(s) :

**Surface loi Carrez totale : 75,08 m<sup>2</sup> (soixante-quinze mètres carrés zéro huit)**  
**Surface au sol totale : 78,35 m<sup>2</sup> (soixante-dix-huit mètres carrés trente-cinq)**

#### Résultat du repérage – Parties annexes

Parties de l'immeuble bâties visitées	Superficie privative au sens Carrez	Surface au sol	Motif de non prise en compte
Cave	0	3.33	





# Vente - Appartement

795 000 €  
HAI (Honoraires d'Agence Inclus)

📍 75015, Paris 15ème

## Informations

Étage : 3ème  
État : bon état  
Charges : 750 €/trimestre  
Taxe foncière : 1 966 €  
«Loi Carrez» : 75,08 m<sup>2</sup>

Disponibilité : Libre  
Exposition : Nord Ouest  
Construit en : 1991  
Chauffage : Individuel  
Eau chaude : Individuelle

## Prestations

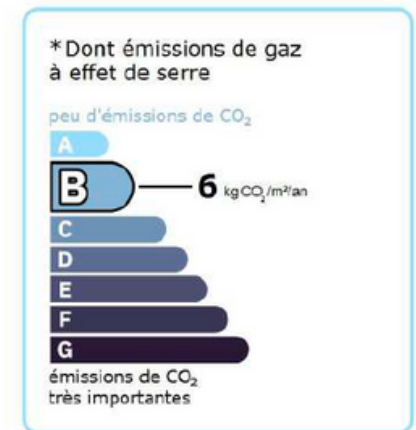
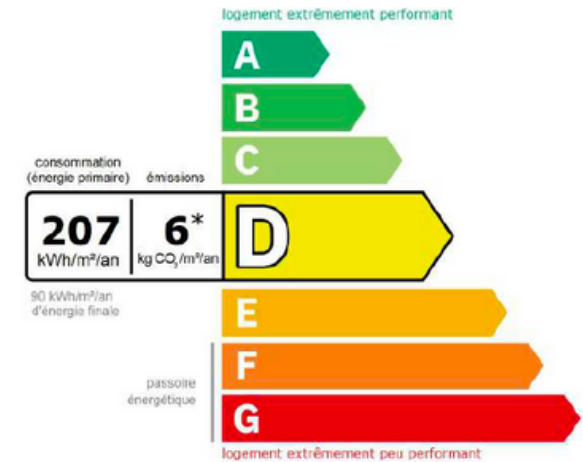
Ascenseur  
Digicode  
Local vélos

## Surfaces

Entrée  
3 Chambres  
1 Salles de bains  
1 Toilette  
Cuisine dinatoire

Salon  
Balcon  
Cave  
Parking (en supplément du prix)

## Diagnostics



Montant estimé des dépenses annuelles d'énergie pour un usage standard : entre 980 € et 1350 € par an (abonnement compris)

## BARBARA ATTLAN

+33 6 09 57 60 28

barbara@unappartementparisien.com



## Un Appartement Parisien

52 avenue de Saxe  
75015, Paris 15ème, France

+33 (0)6 09 57 60 28

unappartementparisien.com

barbara@unappartementparisien.com

Un Appartement Parisien - Non-détention de fonds - SIRET 83054482100010 - CPI 75012017000020576 - 795 000 €  
honoraires inclus - Honoraires à charge vendeur

















Actuellement



Proposition d'aménagement





Actuellement



Proposition d'aménagement













