



Appartement
Paris 15ème

UN
APPARTEMENT
PARISIEN

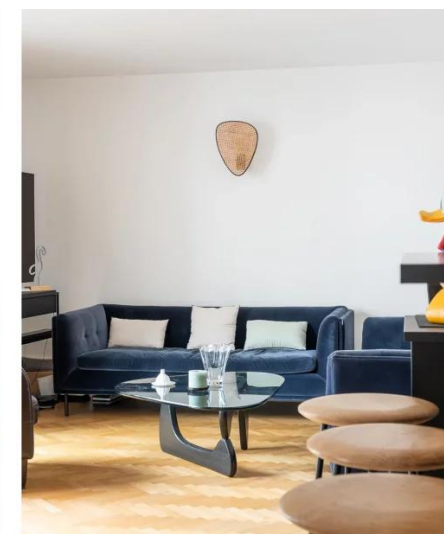
Exclusivité : appartement familial, étage élevé avec balcon, au calme absolu

1 250 000 € HAI (Honoraires d'Agence Inclus)

A quelques pas de l'avenue Emile Zola, au 4ème étage d'un immeuble de standing de 2003, avec ascenseur et gardien. Nous vous proposons un appartement traversant, de 106m2, rénové récemment avec beaucoup de goût et disposant : d'un vestibule d'entrée, de 3 chambres ayant chacune sa salle de bains, un séjour salle à manger s'ouvrant sur un balcon, d'une très jolie cuisine aménagée ouverte sur le salon, de 2 toilettes dont un indépendant, et de nombreux rangements. L'appartement est vendu avec une cave.

Un parking est disponible dans l'immeuble.

Appartement très bien distribué, au calme absolu, à la décoration résolument contemporaine.



106 m²

Surface habitable



5

Pièces



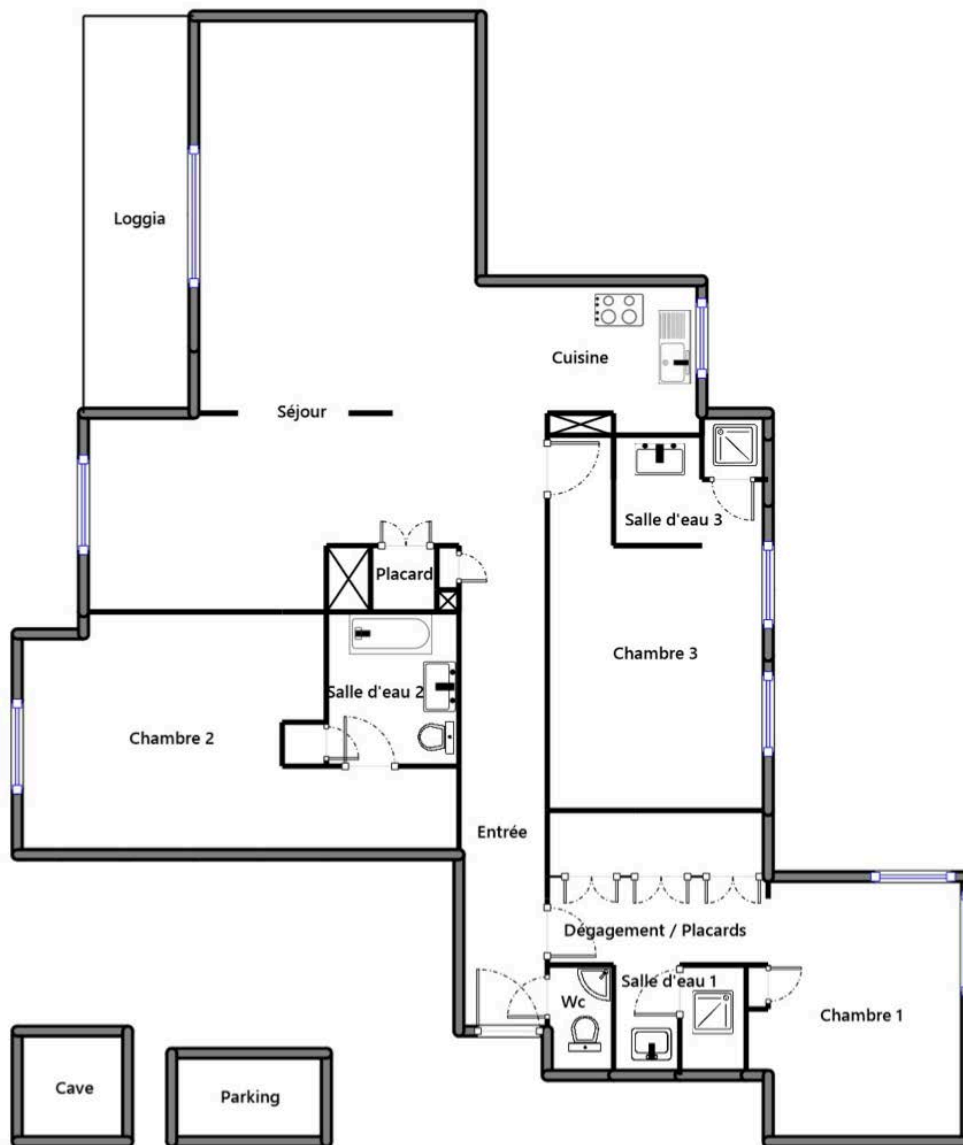
3

Chambres



4ème

Étage



Parties de l'immeuble bâties visitées	Superficie privative au sens Carrez	Surface au sol	Commentaires
Entrée	8,75	8,75	
Wc	1,09	1,09	
Dégagement / Placards	5,76	5,76	
Salle d'eau 1	2,27	2,27	
Chambre 1	10,16	10,16	
Chambre 2	14,7	14,7	
Salle d'eau 2	4,08	4,08	
Séjour	31,23	31,23	
Placard	0,53	0,53	
Cuisine	10,42	10,42	
Loggie	0	6,68	
Chambre 3	13,76	13,76	
Salle d'eau 3	3,28	3,28	

Superficie privative en m² du ou des lot(s) :

Surface loi Carrez totale : 106,03 m² (cent six mètres carrés zéro trois)
Surface au sol totale : 112,71 m² (cent douze mètres carrés soixante et onze)

Résultat du repérage – Parties annexes

Parties de l'immeuble bâties visitées	Superficie privative au sens Carrez	Surface au sol	Motif de non prise en compte
Cave	0	5,59	



Vente - Appartement

1 250 000 €

HAI (Honoraires d'Agence Inclus)

83591488

📍 75015, Paris 15ème

Informations

Étage : 4ème

État : Excellent état

Charges : 670 €/trimestre

Taxe foncière : 1 200 €

«Loi Carrez» : 106 m²

Disponibilité : Libre

Exposition : Est Ouest

Construit en : 2003

Chauffage : Individuel

Eau chaude : Individuelle

Prestations

Ascenseur

Digicode

Gardien

Surfaces

Entrée

3 Chambres

3 Salles de douche

2 Toilettes

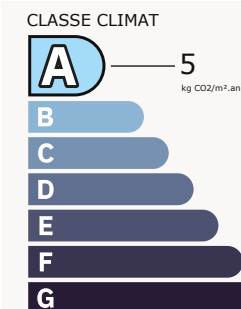
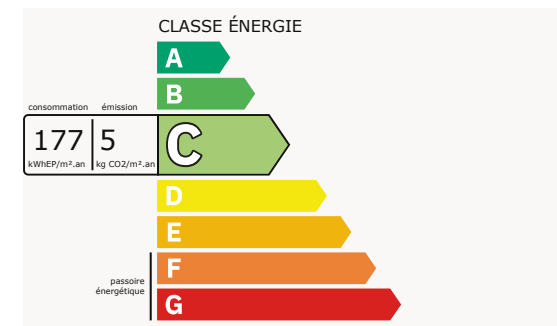
Cuisine américaine

Salon

Balcon

Cave

Diagnostics



Montant estimé des dépenses annuelles d'énergie pour un usage standard : entre 1150 € et 1610 € par an (abonnement compris)

BARBARA ATTLAN

+33 6 09 57 60 28

barbara@unappartementparisien.com



Un Appartement Parisien

52 avenue de Saxe
75015, Paris 15ème, France

+33 (0)6 09 57 60 28

unappartementparisien.com

barbara@unappartementparisien.com

Un Appartement Parisien - Non-détention de fonds - SIRET 83054482100010 - CPI 75012017000020576 - 1 214 000 € honoraires exclus - Honoraires de 2.97%TTC à charge acquéreur - Montant moyen de la quote-part de charges courantes 2 680 €/an - Classe énergie 177 kWhEP/m².an (C) - Classe climat 5 kg CO₂/m².an (A) - Montant estimé des dépenses annuelles d'énergie pour un usage standard : 1150€ ~ 1610€





























