

# Gentilly Le Plateau \* Rue Lecoq

## Charmante maison d'artiste dans zone pavillonnaire

183,36m<sup>2</sup> -1 240 000 € FAI\*



Exclusivité. Charmante maison, dans le quartier du Plateau à Gentilly, rue Lecoq, à quelques minutes du Parc de Montsouris en voiture, à 5 minutes à pieds du RER. .

Cette maison de 183,36m<sup>2</sup> réhabilitée et décorée avec beaucoup d'élégance est imprégnée d'une magnifique lumière naturelle provenant des nombreuses ouvertures. La maison élevée sur sous-sol comprend au rez-de-chaussée : un atelier, un studio avec salle d'eau et toilettes séparés; au premier étage : une grande pièce à vivre avec cuisine ouverte, un séjour, type loft avec plus de 5 mètres de hauteur sous plafond, sur 2 niveaux avec mezzanine, une salle de bains avec toilettes. La simplicité de la maison est synonyme de raffinement et d'élégance.

La cuisine dispose d'un balcon et d'une terrasse, le tout relié par une coursive. La maison est à usage mixte.

On aime : l'esprit loft et atypique, la lumière, la décoration raffinée.

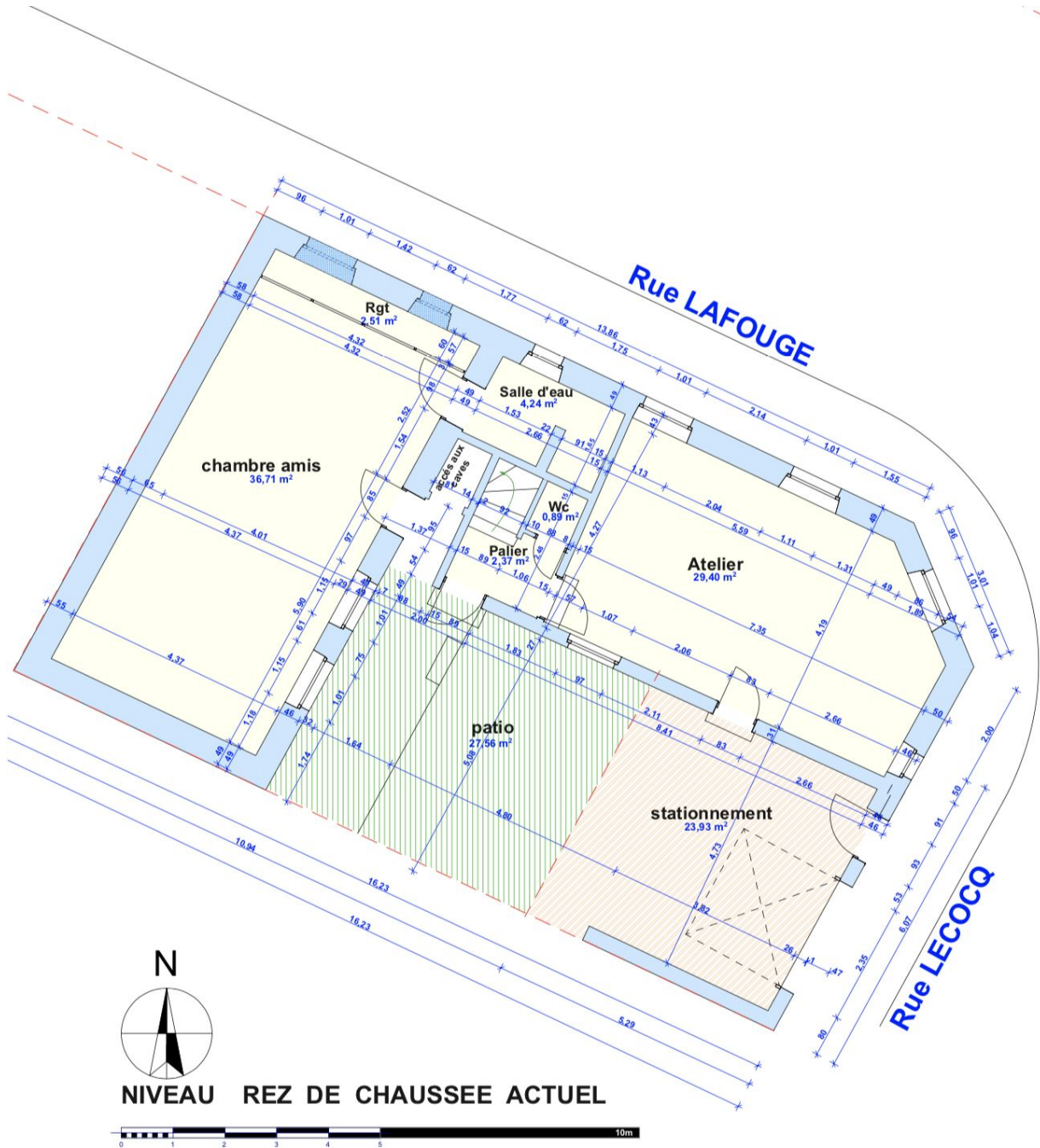


# Gentilly - Rue Lecoq

## Charmante maison d'artiste dans zone pavillonnaire

183,36m<sup>2</sup> - 1 240 000 € FAI\*

### Plan

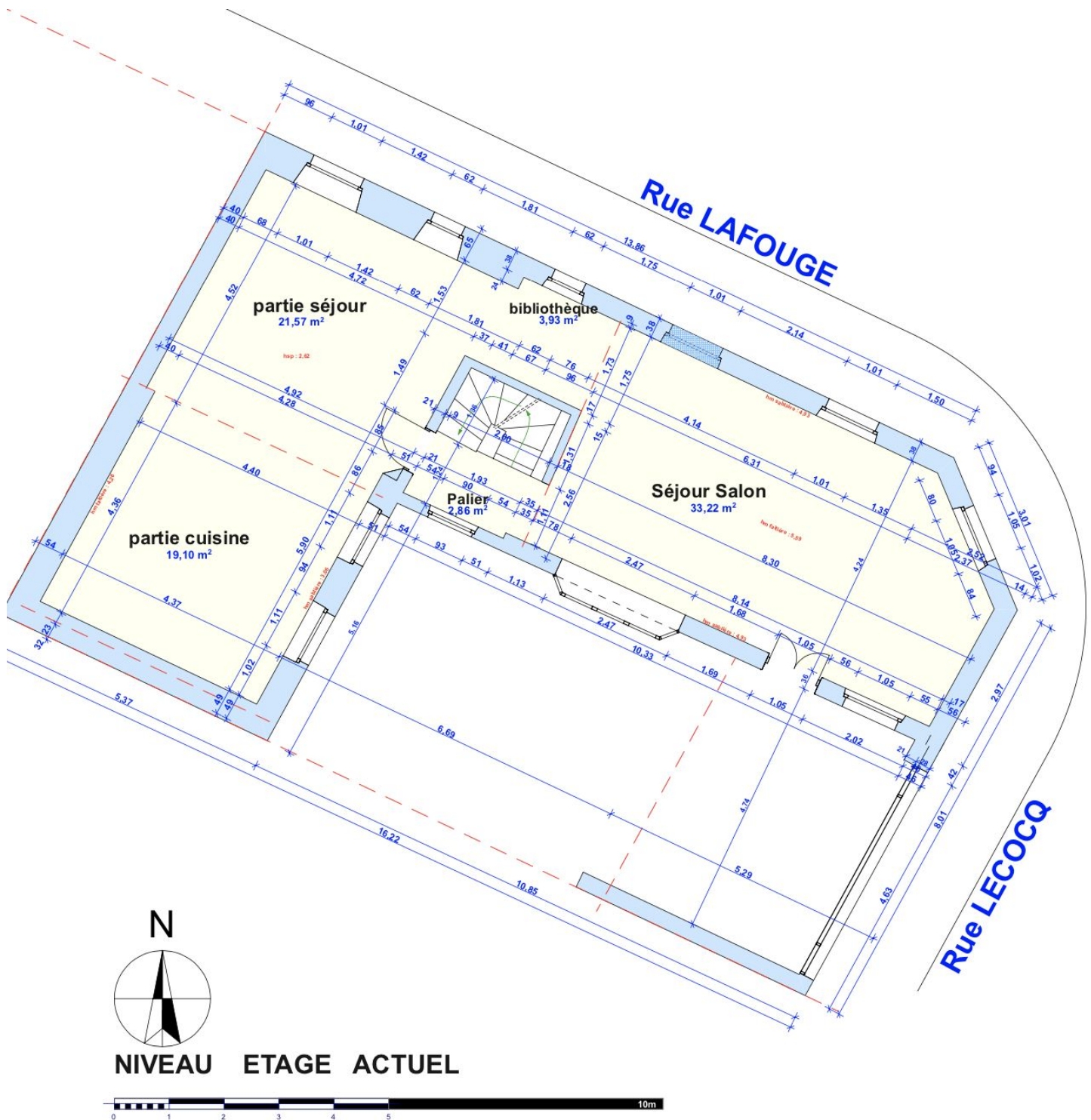


# Gentilly - Rue Lecoq

## Charmante maison d'artiste dans zone pavillonnaire

183,36m<sup>2</sup> - 1 240 000 € FAI\*

### Plan

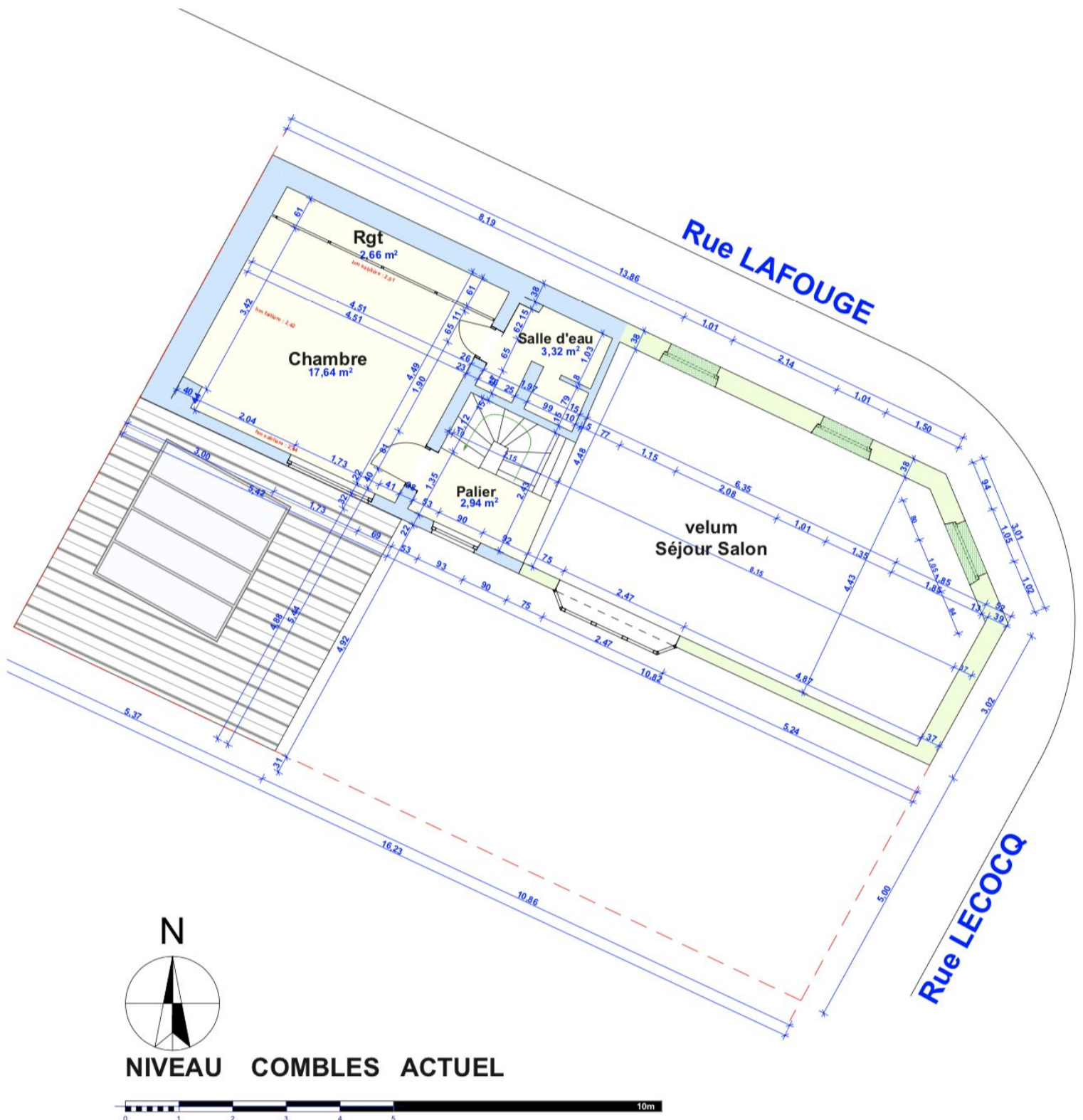


# Gentilly - Rue Lecoq

## Charmante maison d'artiste dans zone pavillonnaire

183,36m<sup>2</sup> - 1 240 000 € FAI\*

### Plan



# Gentilly - Rue Lecoq

## Charmante maison d'artiste dans zone pavillonnaire

183,36m<sup>2</sup> -1 240 000 € FAI\*

Combles 26,56 m<sup>2</sup>

palier	2,94 m <sup>2</sup>
chambre	17,64 m <sup>2</sup>
rgt	2,66 m <sup>2</sup>
salle d'eau	3,32 m <sup>2</sup>

Etage 80,68 m<sup>2</sup>

palier	2,86 m <sup>2</sup>
séjour salon	33,22 m <sup>2</sup>
partie séjour	21,57 m <sup>2</sup>
partie cuisine	19,10 m <sup>2</sup>
bibliothèque	3,93 m <sup>2</sup>

Rez de Chaussée 76,12 m<sup>2</sup>

palier	2,37 m <sup>2</sup>
atelier	29,40 m <sup>2</sup>
wc	0,89 m <sup>2</sup>
chambre amis	36,71 m <sup>2</sup>
rgt	2,51 m <sup>2</sup>
salle d'eau	4,24 m <sup>2</sup>

**surfaces habitables 183,36 m<sup>2</sup>**

Rez de Chaussée 51,49 m<sup>2</sup>

stationnement	23,93 m <sup>2</sup>
patio	27,56 m <sup>2</sup>

**surfaces annexes 51,49 m<sup>2</sup>**



Rez-de-chaussée : master bedroom ou studio





1er étage : cuisine





1er étage : pièce à vivre

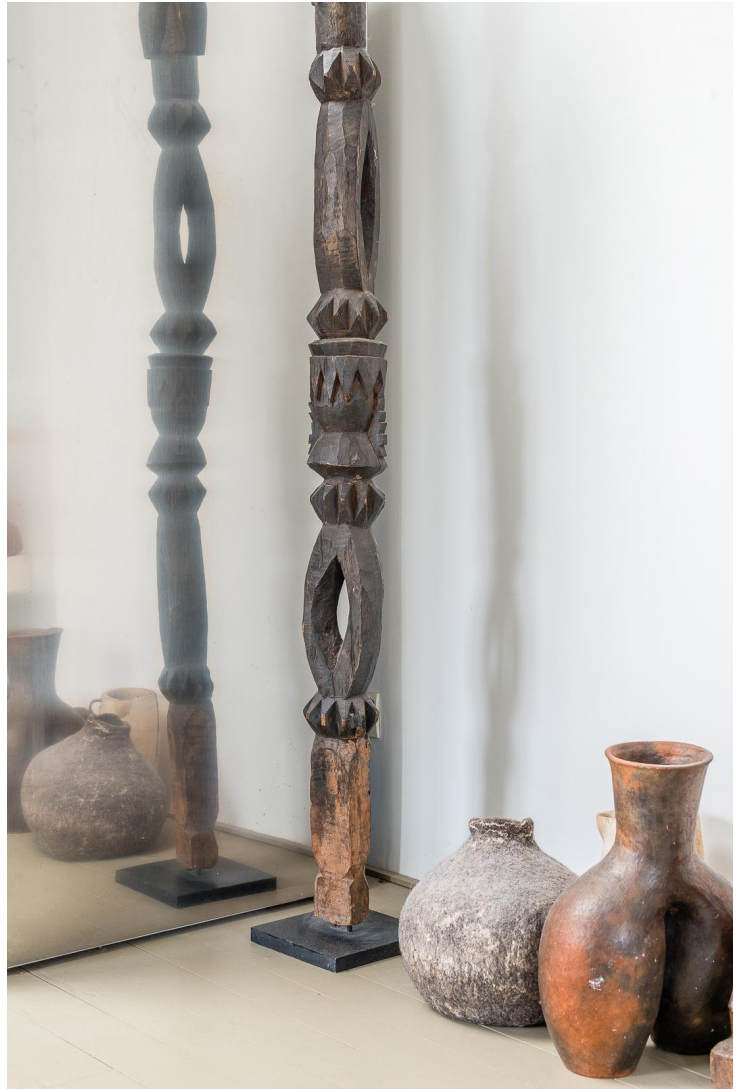






1er étage : pièce à vivre, avec toit cathédrale







1er étage : pièce à vivre, avec toit cathédrale

