

Sorbonne - Rue du Petit Pont Paris 5è

Grand studio ou 2 pièces avec beaucoup de potentiel

34m² - 450 000 € FAI*



EXCLUSIVITE Rue du Petit Pont, face à l'église Saint Séverin, nous vous proposons au 3e étage (sans ascenseur) d'un immeuble de bonne facture de 1750, un appartement traversant de 33,40m² disposant d'une pièce à vivre de 24m² baignée de lumière, exposée ouest et ouverte sur 3 larges fenêtres, d'une salle de bains, et d'une cuisine séparée.

Poutres apparentes, tommettes d'origine au sol et cheminée d'époque : beaucoup de potentiel pour ce petit bijou !

Chauffage et eau chaude individuelle au gaz, immeuble sécurisé sans gardien, faibles charges (67€/mois) Et petite copropriété

Idéal primo acquisition ou investissement locatif.
A visiter sans tarder !

*honoraire charge vendeur

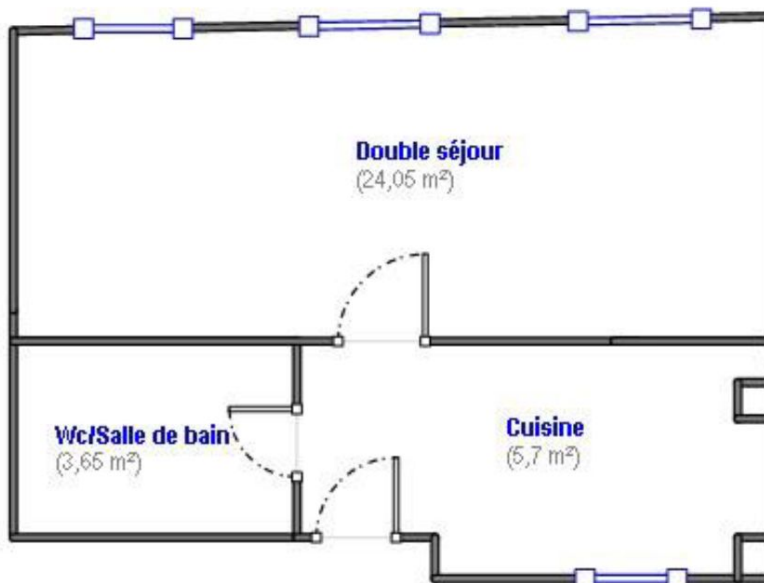


Sorbonne - Rue du Petit Pont Paris 5^e

Grand studio ou 2 pièces avec beaucoup de potentiel

34m² - 450 000 € FAI*

Plan



Parties de l'immeuble bâties visitées	Superficie privative au sens Carrez	Surface au sol	Commentaires
Cuisine	5,7	5,7	
Wc/Salle de bain	3,65	3,65	
Double séjour	24,05	24,05	

Superficie privative en m² du ou des lot(s) :

Surface loi Carrez totale : 33,40 m² (trente-trois mètres carrés quarante)

Surface au sol totale : 33,40 m² (trente-trois mètres carrés quarante)



Sorbonne - Rue du Petit Pont Paris 5^e

Grand studio ou 2 pièces avec beaucoup de potentiel

34m² - 450 000 € FAI*

<i>Prestations</i>	Parquet, cheminée, poutres apparentes
<i>Charges mensuelles</i>	67 euros
<i>Chauffage</i>	Individuel chaudière gaz
<i>Eau chaude</i>	Individuel chaudière gaz
<i>Hauteur sous plafond</i>	270 cm
<i>Construit en</i>	1750
<i>Exposition</i>	Ouest

